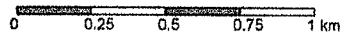
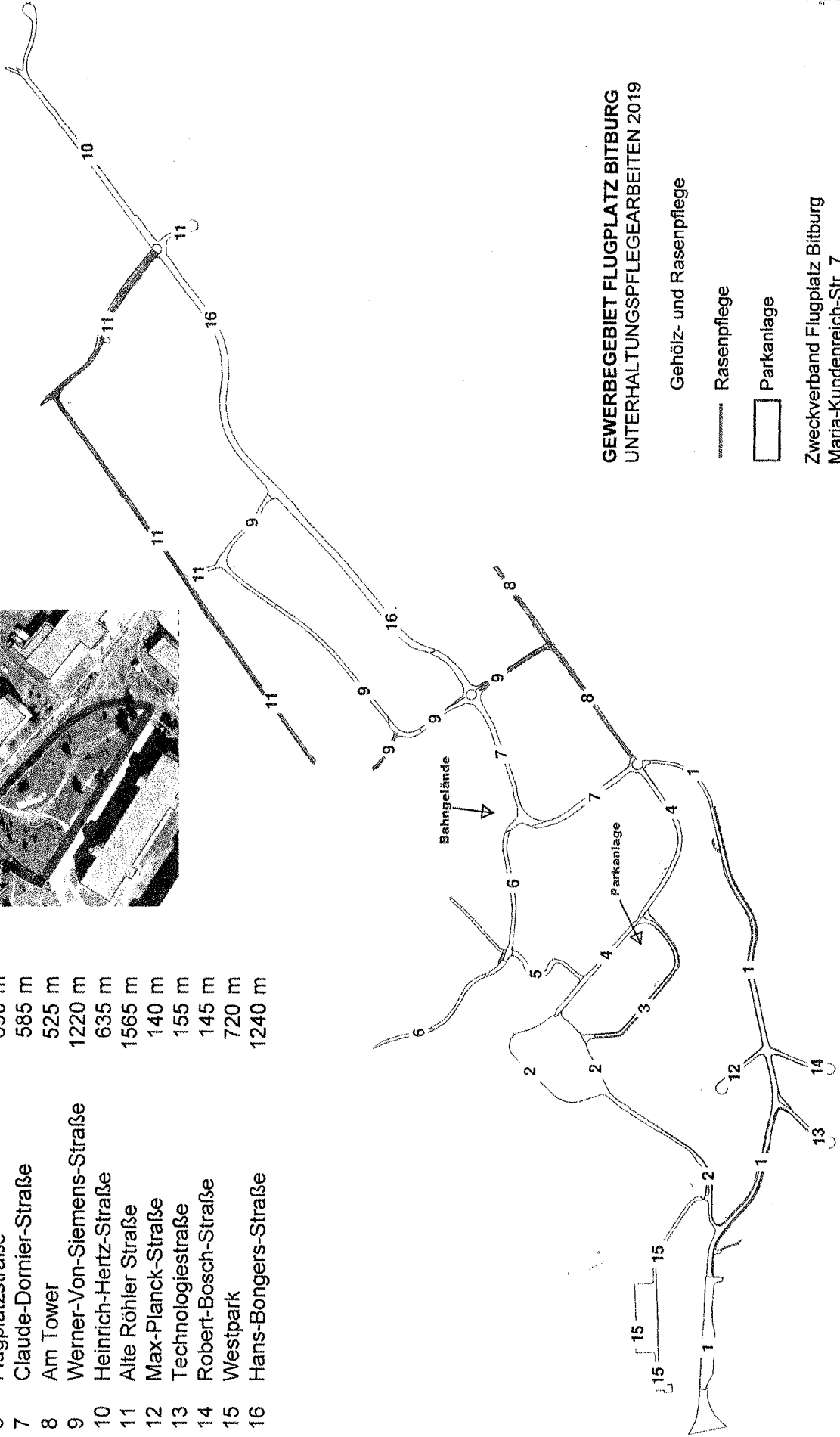
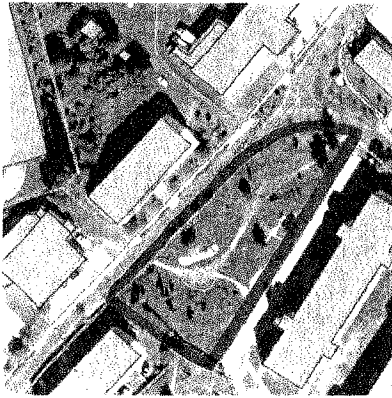


Maßstab: 1 : 25000



- | | | |
|----|---------------------------|--------|
| 1 | Zur Startbahn | 1625 m |
| 2 | Charles-Lindbergh-Allee | 1005 m |
| 3 | Messerschmittstraße | 425 m |
| 4 | Johannes-Kepler-Straße | 670 m |
| 5 | Kopernikusstraße | 215 m |
| 6 | Flugplatzstraße | 690 m |
| 7 | Claude-Dornier-Straße | 585 m |
| 8 | Am Tower | 525 m |
| 9 | Werner-Von-Siemens-Straße | 1220 m |
| 10 | Heinrich-Hertz-Straße | 635 m |
| 11 | Alte Röhler Straße | 1565 m |
| 12 | Max-Planck-Straße | 140 m |
| 13 | Technologiestraße | 155 m |
| 14 | Robert-Bosch-Straße | 145 m |
| 15 | Westpark | 720 m |
| 16 | Hans-Bongers-Straße | 1240 m |

Parkanlage



GEWERBEGEBIET FLUGPLATZ BITBURG **UNTERHALTUNGSPFLEGEARBEITEN 2019**

Gehölz- und Rasenpflege

Rasenpflege

Parkanlage

Zweckverband Flugplatz Bitburg
 Maria-Kundenreich-Str. 7
 54634 Bitburg

Baubeschreibung

0. Vorbemerkungen

Die nachfolgenden Angaben entbinden den Bieter nicht von seiner Verpflichtung zur genauen Prüfung der örtlichen Gegebenheiten im Baubereich und der für das Angebot und die Ausführung der Bauleistung maßgebenden Unterlagen und Verhältnisse.

Alle sich aus der Baubeschreibung ergebenden Forderungen hat der Bieter in die entsprechenden Positionen des LV einzurechnen, sofern über die Kostentragung in der Baubeschreibung oder dem LV nicht ausdrücklich etwas anderes gesagt wird. Wird in einzelnen Texten der Baubeschreibung oder des LV auf ungültige Normen und Technische Regelwerke hingewiesen, so sind diese Verweise durch die derzeit gültigen Normen und Regelungen zu ersetzen.

Bewerber müssen auf Verlangen die erforderliche Fachkunde, Leistungsfähigkeit und Zuverlässigkeit nachweisen.

Für die Sicherung von Grenzsteinen, amtlichen Festpunkten und dergleichen ist der AN verantwortlich. Der hat sich vor Baubeginn über die Lage und den Bestand zu unterrichten und die vorh. Punkte zu sichern. Werden vom AN Grenzsteine oder amtliche Festpunkte verändert oder beschädigt, so hat der AN die jeweils zuständige amtliche Stelle und den AG zu benachrichtigen. Die Kosten für die Wiederherstellungen trägt der AN. Das Entfernen von Grenzsteinen oder amtlichen Festpunkten, welches im Zuge der Baumaßnahme erforderlich wird, bedarf der Genehmigung des AG.

Der AN hat sich vor Ausführung der Arbeiten über die Lage von Leitungen, Kabeln, Dränen, Kanälen u.a. beim AG u. bei den für Ver- und Entsorgungsanlagen zuständigen Trägern zu unterrichten.

Die Durchführung von Pflegearbeiten ist der Bauleitung 3 Tage vor Ausführung schriftlich anzumelden und mittels Rapport innerhalb von 2 Tagen nachzuweisen.

Zur Anerkennung der Leistungen wird zeitnah eine gemeinsame Kontrolle durchgeführt.

1. Allgemeine Beschreibung der Leistung

Im Gewerbegebiet am Flugplatz Bitburg sind die Grünflächen entlang der Erschließungsstraßen und in der Parkanlage Johannes-Kepler-Straße zu pflegen. Im Bereich der ehemaligen Kaserne in Bitburg sind Pflegemaßnahmen in der Maria-Kundenreich-Straße, Else-Kallmann-Straße und am Robert-Schuman-Platz vorgesehen. Die Einsatzorte liegen ca. 4 km auseinander.

Die Leistungen umfassen Baum- und Gehölzpflege-, sowie Rasenpflegearbeiten.

Alle Pflegeflächen befinden sich unmittelbar im Straßenseitenraum und auf Verkehrsinseln. Der Pflegezeitraum beginnt im März/April 2019 und endet am 30. November 2019.

Die Maßnahme ist vor Kalkulation zu besichtigen.

1.1 Auszuführende Leistungen

GEHÖLZPFLEGE

Gehölzpflege entlang Straßen

- 200 m² Reinigung von befestigten Flächen
- 300 St Solitärgehölze und Sträucher schneiden
- 1.000 m Rasenkante stechen, von Hand
- 6.800 m² Bodendecker pflegen, 4 Pflegegänge
- 30 m Freiwachsende Hecke schneiden, 3 Pflegegänge
- 20 m Hecke schneiden, 3 Pflegegänge
- 625 St Stamm- und Stockaustriebe entfernen
- 400 St Rindenschutz erweitern
- 200 St Schutzvorrichtung von Gehölz abbauen
- 80 St Lichtraumprofilschnitt durchführen
- 100 St Erziehungs-/Aufbauschnitt durchführen
- 45 m³ Pflanzflächen nachmulchen

Gehölzpflege in Parkanlage

- 20 St. Solitärgehölze, Strauch- und Kletterrosen schneiden
- 350 m Rasenkante stechen von Hand
- 1.140 m² Bodendecker pflegen, 6 Pflegegänge
- 15 m³ Pflanzflächen nachmulchen

RASENPFLEGE

Rasenpflege entlang Straße

- 20 St Abfallbehälter entleeren
- 200 m² Reinigung von befestigten Flächen
- 2.500 m² Mechanische Wildkrautentfernung
- 39.800 m² Landschaftsrasen mähen, 6 Pflegegänge
- 5.200 m² Böschungsrasen mähen, 6 Pflegegänge

Rasenpflege in Parkanlage

- 2.375 m² Rasen mähen, 8 Pflegegänge

Vor Beginn der Pflegearbeiten sind die Bodendecker und Rasenflächen von Unrat zu säubern. Nach besonderer Anordnung des AG sind Teilflächen von befestigten befahrbaren Flächen und Gehwegen manuell zu reinigen. Im Pflegezeitraum sind 3 Abfallbehälter im Pflegezyklus der Mäharbeiten zu entleeren. Die Rasenflächen sind nach Ende der Mäharbeiten von Laub zu säubern.

2. Angaben zur Baustelle

2.1 Lage der Baustelle

Die Pflegeflächen liegen im Gewerbegebiet Flugplatz Bitburg und in der Stadt Bitburg im Bereich der ehemaligen Kaserne in der Maria-Kundenreich-Straße, Else-Kallmann-Straße und am Robert-Schuman-Platz.

Die Einsatzorte liegen ca. 4 km auseinander (siehe Übersichtslageplan).

2.2 Vorhandene öffentliche Verkehrswege, Zugänge, Zufahrten

Die Pflegeflächen sind über öffentliche Straßen erreichbar.

Für die Benutzung von stadt- oder privateigenen Wegen und Flächen ist das Einverständnis der Eigentümer bzw. Unterhaltungspflichtigen einzuholen und vorher mit dem AG abzustimmen.

Der AN haftet für Schäden, die durch Befahren mit Geräten auf öffentlichen oder privateigenen Anlagen entstehen.

2.3 Anschlussmöglichkeiten an Ver- und Entsorgungsleitungen

Können nicht zur Verfügung gestellt werden.

2.4 Schutzbereiche und -Objekte

Bei Arbeiten mit Maschinen und Geräten im Bereich von Straßenschildern und Schutzeinrichtungen ist besondere Sorgfalt geboten, um Beschädigungen auszuschließen.

Der AN hat sich vor Ausführung der Arbeiten über die Lage von Leitungen, Kabeln, Dränen, Kanälen u.a. beim AG und bei den für Ver- und Entsorgungsanlagen zuständigen Trägern zu unterrichten und deren Schutzanweisungen anzuwenden.

2.5 Anlagen im Baubereich

Wie vor.

2.6 Öffentlicher Verkehr im Baubereich

Im direkten Baubereich ist entlang der Straßen mit öffentlichem Verkehr zu rechnen.

3. Angaben zur Ausführung

3.1 Verkehrsführung, Verkehrssicherung

Auf allen Straßen, sowie auf allen zu benutzenden Fuß- und Wirtschaftswegen ist der Verkehr über die gesamte Bauzeit aufrecht zu erhalten.

Neben den direkten Kosten sind auch die Kosten der Genehmigungsgebühr für die verkehrsrechtliche Anordnung einzukalkulieren.

3.2 Bauablauf

Die Ausführung der Pflegegänge erfolgt in Abstimmung mit der örtlichen Bauüberwachung und ist dieser mind. 3 Werktage vor Ausführung schriftlich anzuzeigen und mittels Rapport innerhalb von 2 Tagen nachzuweisen.

4. Ausführungsunterlagen

4.1 Vom Auftraggeber zur Verfügung gestellte Ausführungsunterlagen

Können nicht zur Verfügung gestellt werden. Es erfolgt eine Einweisung vor Ort.

4.2 Aufmaße

Die Aufmaße werden vom AN im Beisein des AG durchgeführt und prüffähig dokumentiert.

5. Vertragsverlängerung

Der Vertrag wird für 1 Jahr verlängert, sofern er nicht bis zum 30. November vom AG oder AN gekündigt wird. Der Vertrag kann insgesamt 3 x verlängert werden.

Inhaltsverzeichnis

BITBURG FLUGPLATZ, PFLEGE GRÜNFLÄCHEN 2019 (2019-01)

01	LV	UNTERHALTUNGSPFLEGEGARBEITEN	
Nr.	Bezeichnung		Seite
	Deckblatt des Leistungsverzeichnisses		
01.01	LOS	GEHÖLZPFLEGE	2
01.01.00	Titel	Baustelleneinrichtung	2
01.01.01	Titel	Vorarbeiten	5
01.01.02	Titel	Gehölzpflege entlang Straßen	6
01.01.03	Titel	Gehölzpflege in Parkanlage	13
01.01.04	Titel	Stundenlohnarbeiten	16
01.02	LOS	RASENPFLEGE	17
01.02.00	Titel	Baustelleneinrichtung	17
01.02.01	Titel	Vorarbeiten	20
01.02.02	Titel	Rasenpflege entlang Straßen	22
01.02.03	Titel	Rasenpflege in Parkanlage	26
	Zusammenfassung der Gliederungspunkte		29

Leistungsverzeichnis

BITBURG FLUGPLATZ, PFLEGE GRÜNFLÄCHEN 2019 (2019-01)

01	LV	UNTERHALTUNGSPFLEGEARBEITEN
01.01	LOS	GEHÖLZPFLEGE

Nr.	Leistungsbeschreibung	Menge/ Einh.	Preis (EP)	Gesamt (GP)
-----	-----------------------	--------------	------------	-------------

01.01 LOS GEHÖLZPFLEGE

01.01.00 Titel Baustelleneinrichtung

A0001 Baustelleneinrichtung und Einsatzorte

Ausführungsbeschr. Die Baustelleneinrichtung und -räumung bezieht sich auf die Einsatzorte:
Gewerbegebiet Flugplatz Bitburg
Maria-Kundenreich-Straße
Else-Kallmann-Straße
Robert-Schuman-Platz
Die Einsatzorte liegen ca. 4 km auseinander.
Die An- und Abfahrt der eingesetzten Maschinen und Geräte zu den einzelnen Einsatzorten ist in die Baustelleneinrichtung für das gesamte LV einzurechnen.
Einzelne Anfahrten oder Mehrfachanfahrrten zu einem oder mehreren Pflegegängen an unterschiedlichen oder gleichen Einsatzorten, wegen Witterung, unterschiedlichen Pflegezeiträumen, unterschiedlich eingesetztem Gerät, zusätzlichen Sicherungsfahrzeugen und ähnlichem wird nicht gesondert vergütet sondern sind in den EP einzurechnen.

01.01.00.001 Baustelle einrichten

Geräte, Werkzeuge und sonstige Betriebsmittel, die zur vertragsgemässen Durchführung der Bauleistungen erforderlich sind, auf die Baustelle bringen, bereitstellen und - soweit der Geräteeinsatz nicht gesondert berechnet wird - betriebsfertig aufstellen einschl. der dafür notwendigen Arbeiten.

Die erforderlichen festen Anlagen herstellen. Baubüros, Unterkünfte, Werkstätten, Lagerschuppen und dgl., soweit erforderlich, antransportieren, aufbauen und einrichten. Strom-, Wasser-, Fernsprechanchluss sowie Entsorgungseinrichtungen und dgl. für die Baustelle, soweit erforderlich, herstellen.

Bei Bedarf Zufahrtswege zur Baustelle sowie Lagerplätze, sonstige Platzbefestigungen und Wege im Baustellenbereich anlegen. Oberbodenarbeiten einschl. Beseitigen von Aufwuchs für die Baustelleneinrichtung, soweit erforderlich, ausführen. Flächen beschaffen, sofern die vom AG zur Verfügung gestellten nicht ausreichen. Kosten für Vorhalten, Unterhalten und Betreiben der Geräte, Anlagen und Einrichtungen einschl. Mieten, Pacht, Gebühren und dgl. werden nicht mit dieser Pauschale, sondern mit den Einheitspreisen der betreffenden Teilleistungen vergütet.

Soweit nicht für bestimmte Leistungen (z.B. Bedarfsleistungen) für das Einrichten der Baustelle gesonderte Positionen im Lei-

- Fortsetzung auf nächster Seite -

Übertrag:

Leistungsverzeichnis

BITBURG FLUGPLATZ, PFLEGE GRÜNFLÄCHEN 2019 (2019-01)

01	LV	UNTERHALTUNGSPFLEGearbeiten
01.01	LOS	GEHÖLZPFLEGE
01.01.00	Titel	Baustelleneinrichtung

Nr.	Leistungsbeschreibung	Menge/ Einh.	Preis (EP)	Gesamt (GP)
-----	-----------------------	--------------	------------	-------------

Übertrag:

stungsverzeichnis enthalten sind, gilt die Pauschale für alle Leistungen sämtlicher Abschnitte des Leistungsverzeichnisses.
Die Vergütung erfolgt anteilig entsprechend dem Baufortschritt.

1 Psch

GP

01.01.00.002 Baustelle räumen

Baustelle von allen Geräten, Anlagen, Einrichtungen und dgl. räumen. Benutzte Flächen und Wege entsprechend dem ursprünglichen Zustand unter Wahrung der landschaftspflegerischen Belange ordnungsgemäß herrichten. Verunreinigungen beseitigen. Soweit nicht für bestimmte Leistungen (z.B. Bedarfsleistungen) für das Räumen der Baustelle gesonderte Positionen im Leistungsverzeichnis enthalten sind, gilt die Pauschale für alle Leistungen sämtlicher Abschnitte des Leistungsverzeichnisses.
Die Vergütung erfolgt anteilig entsprechend dem Baufortschritt.

1 Psch

GP

01.01.00.003 Verk.sich. kürzerer Dauer durchf.

Verkehrssicherung an Arbeitsstellen von kürzerer Dauer aufstellen, beseitigen, vorhalten, warten und betreiben. Der Straßenverkehr ist während der Bauarbeiten aufrecht zu erhalten.
Vorübergehende Sicherungsmaßnahmen durchführen für bewegliche Arbeitsstelle.
Bei Tageslicht.
Die Pauschale gilt für die Absicherung der Baustelle für alle anfallenden Arbeiten im Rahmen der Maßnahme, von der Baustelleneinrichtung bis zur Baustellenräumung nach dem letzten Pflegegang, sowie möglicher späterer Gewährleistungsarbeiten.
Es wird darauf hingewiesen, dass bei der Errechnung des EPs nicht nur die Kosten für die Verkehrssicherungsarbeiten selbst, sondern auch die Kosten für die verkehrsrechtliche Anordnung zu berücksichtigen sind.

Eine Kopie der erteilten verkehrsbehördlichen Anordnung ist bei allen Arbeiten auf der Baustelle, zu jedem Zeitpunkt mitzuführen.
Die Vergütung erfolgt anteilig entsprechend dem Baufortschritt.

1 Psch

GP

Übertrag:

Leistungsverzeichnis

BITBURG FLUGPLATZ, PFLEGE GRÜNFLÄCHEN 2019 (2019-01)

01 LV UNTERHALTUNGSPFLEGEGARBEITEN
01.01 LOS GEHÖLZPFLEGE
01.01.00 Titel Baustelleneinrichtung

Nr.	Leistungsbeschreibung	Menge/ Einh.	Preis (EP)	Gesamt (GP)
-----	-----------------------	--------------	------------	-------------

Summe Titel 01.01.00

Baustelleneinrichtung, Netto:

Leistungsverzeichnis

BITBURG FLUGPLATZ, PFLEGE GRÜNFLÄCHEN 2019 (2019-01)

01	LV	UNTERHALTUNGSPFLEGearbeiten
01.01	LOS	GEHÖLZPFLEGE
01.01.01	Titel	Vorarbeiten

Nr.	Leistungsbeschreibung	Menge/ Einh.	Preis (EP)	Gesamt (GP)
-----	-----------------------	--------------	------------	-------------

01.01.01 Titel Vorarbeiten

01.01.01.001 Bodendecker von Unrat säubern

Säubern der Vegetationsflächen von Unrat aller Art, in Handarbeit, anfallende Stoffe zur Abfuhr geordnet lagern.

Flächen: Bodendeckerbeete, rd. 7.940 m²

Ausführung: 'Mitte Januar'

1 Psch

GP

01.01.01.002 Abfall entsorgen

Abfall laden, fördern, abladen und entsorgen.

Abgerechnet wird nach Wiegescheinen.

Abfall = gemischte Siedlungsabfälle.

Verwertung nach Wahl des AN.

Gebühren der Entsorgungsanlage sind einzurechnen

1 t

EP

GP

01.01.01.003 Reinigung von befestigten Flächen

Reinigung von befestigten befahrbaren Flächen u.a.

Straßenrinnen und Gehwegen, manuell mit Besen, nach

besonderer Anordnung des AG, in mehreren Teilflächen,

anfallendes Material aufnehmen und der Verwertung nach

Wahl des AN zuführen. Die Kosten sind in den

Einheitspreis einzukalkulieren.

Position gilt nicht für selbst verursachte

Verunreinigungen bei Durchführung der Pflegemaßnahmen

Abrechnung pro Arbeitsgang.

200 m2

EP

GP

Summe Titel 01.01.01

Vorarbeiten, Netto:

.....

Leistungsverzeichnis

BITBURG FLUGPLATZ, PFLEGE GRÜNFLÄCHEN 2019 (2019-01)

01	LV	UNTERHALTUNGSPFLEGEGARBEITEN			
01.01	LOS	GEHÖLZPFLEGE			
01.01.02	Titel	Gehölzpflege entlang Straßen			
Nr.	Leistungsbeschreibung		Menge/ Einh.	Preis (EP)	Gesamt (GP)
01.01.02	Titel	Gehölzpflege entlang Straßen			
01.01.02.001	Rückschnitt von Bodendeckern				
	Rückschnitt von Bodendeckern und Kleinsträuchern in mehreren Teilflächen, entlang der Erschließungsstraßen (Straßenseitenraum und Verkehrsinseln) durchführen; Beetgröße i.d.R. 10 bis 40 m², vereinzelt größere Flächen, 3-5 St/m²				
	Durchführung im Frühjahr (Ende März, Anfang April) in Abstimmung mit der örtlichen Bauüberwachung. Kleingehölze zur Verbesserung der Blühfähigkeit unter Wahrung des Wuchsscharakters fachgerecht einkürzen, verblühte Triebe sind abzuschneiden;				
	Schnittgut aufnehmen und der Verwertung nach Wahl des AN zuführen. Die Kosten sind in den Einheitspreis einzukalkulieren.				
			4.950 m2	EP.....	GP
01.01.02.002	Rückschnitt von Bodendeckerrosen				
	Rückschnitt von Bodendeckerrosen in Einzelflächen von 10 bis 40 m² entlang der Straße (Straßenseitenraum und Verkehrsinseln); 3-5 St/m²				
	Bodendeckerrosen zur Verbesserung der Blühfähigkeit unter Wahrung des Wuchsscharakters fachgerecht einkürzen, verblühte Triebe sind abzuschneiden;				
	Schnittgut aufnehmen und der Verwertung nach Wahl des AN zuführen. Die Kosten sind in den Einheitspreis einzukalkulieren.				
			1.850 m2	EP.....	GP
01.01.02.003	Solitärgehölze schneiden				
	Solitärgehölze schneiden, Auslichtungsschnitt; abgestorbene, kranke oder beschädigte Äste und Astteile entfernen. Ggf. Korrekturschnitt vornehmen. Höhe ca. 4-5 m; verschiedene Solitärgehölze				
	Schnittgut aufnehmen und der Verwertung nach Wahl des AN zuführen. Die Kosten sind in den Einheitspreis einzukalkulieren.				
			50 St	EP.....	GP
01.01.02.004	Sträucher schneiden				
	Sträucher, Strauch- und Kletterrosen im Straßenseitenraum schneiden; Auslichtungs- und Verjüngungsschnitt				
	überalterte, abgestorbene, kranke oder beschädigte				

- Fortsetzung auf nächster Seite -

Übertrag:

Leistungsverzeichnis

BITBURG FLUGPLATZ, PFLEGE GRÜNFLÄCHEN 2019 (2019-01)

01	LV	UNTERHALTUNGSPFLEGearbeiten
01.01	LOS	GEHÖLZPFLEGE
01.01.02	Titel	Gehölzpflege entlang Straßen

Nr.	Leistungsbeschreibung	Menge/ Einh.	Preis (EP)	Gesamt (GP)
-----	-----------------------	--------------	------------	-------------

Übertrag:

Äste unter Wahrung ihres Wuchscharakters entfernen; ggf. Pflanzen kräftig auslichten oder radikal zurückschneiden;
Höhe 1,50 bis 3,00 m;
Schnittgut aufnehmen und der Verwertung nach Wahl des AN zuführen. Die Kosten sind in den Einheitspreis einzukalkulieren.

250 St EP..... GP

01.01.02.005 Rasenkante stechen von Hand

Rasenkante stechen an Rändern von Pflanzflächen, von Hand, einmal im Frühsommer, nach besonderer Anordnung des AG, in mehreren Teilflächen; abgestochene Rasenstücke laden und der stofflichen Verwertung zuführen, die Gebühren der Verwertung werden vom AN übernommen und sind in den EP einzurechnen

1.000 m EP..... GP

01.01.02.006 Bodendecker von Unrat säubern

Säubern der Vegetationsflächen von Unrat aller Art, in Handarbeit, anfallende Stoffe zur Abfuhr geordnet lagern.
Flächen: Bodendeckerbeete, rd. 7.940 m²
Ausführung: 1 Arbeitsgang vor Beginn der Pflegearbeiten
'Ende März / Anfang April'

1 Psch GP

01.01.02.007 Abfall entsorgen

Abfall laden, fördern, abladen und entsorgen.
Abgerechnet wird nach Wiegescheinen.
Abfall = gemischte Siedlungsabfälle.
Verwertung nach Wahl des AN.
Gebühren der Entsorgungsanlage sind einzurechnen

0,5 t EP..... GP

01.01.02.008 Bodendecker pflegen, 1. Pflegegang

Bodendeckerflächen in mehreren Teilflächen entlang der Straße (Straßenseitenraum, Verkehrsinsel, Kreisel) pflegen, Fläche gemulcht, jäten, Wurzelunkräuter sind zu entfernen;
Pflanzbeetgrößen von 10 bis 40 m²,
Durchführung 1. Pflegegang 'Mitte bis Ende April'
Fläche von Unkraut und sonstigen Unrat säubern;
Verblühte Gehölze fachgerecht zurückschneiden, über den Beetrand hinausragende Pflanzenteile einkürzen;

- Fortsetzung auf nächster Seite -

Übertrag:

Leistungsverzeichnis

BITBURG FLUGPLATZ, PFLEGE GRÜNFLÄCHEN 2019 (2019-01)

01	LV	UNTERHALTUNGSPFLEGEGARBEITEN			
01.01	LOS	GEHÖLZPFLEGE			
01.01.02	Titel	Gehölzpflege entlang Straßen			
Nr.	Leistungsbeschreibung	Menge/ Einh.	Preis (EP)	Gesamt (GP)	
	Gehölze richten und antreten, zu schwach austreibende zurückschneiden, trockene oder beschädigte Triebe abschneiden; abgestorbene Pflanzen entfernen			Übertrag:	
	anfallendes Unkraut aufnehmen und der Verwertung nach Wahl des AN zuführen. Die Kosten sind in den Einheitspreis einzukalkulieren. nach Durchführung der Pflege sind pflegebedingte Verunreinigungen der Anschlussflächen (Straße und Gehweg) manuell mit Besen zu reinigen; die Leistung wird nicht gesondert vergütet und ist in den EP einzurechnen.				
	Die Ausführung der Leistung ist dem AG <u>vor</u> Beginn schriftlich anzuzeigen. Nach Ausführung wird zeitnah eine gemeinsame Kontrolle durchgeführt.				
		6.800 m2	EP.....	GP	
01.01.02.009	Bodendecker pflegen, 2. Pflegegang Bodendeckerflächen pflegen, Leistung wie vor, jedoch 2. Pflegegang Durchführung 'Anfang bis Mitte Juni'				
		6.800 m2	EP.....	GP	
01.01.02.010	Bodendecker pflegen, 3. Pflegegang Bodendeckerflächen pflegen, Leistung wie vor, jedoch 3. Pflegegang Durchführung 'Anfang bis Mitte August'				
		6.800 m2	EP.....	GP	
01.01.02.011	Bodendecker pflegen, 4. Pflegegang Bodendeckerflächen pflegen, Leistung wie vor, jedoch 4. Pflegegang Durchführung 'Anfang bis Mitte Oktober'				
		6.800 m2	EP.....	GP	
01.01.02.012	Freiwachsende Hecke schneiden, 1. Pflegegang Freiwachsende Hecke schneiden (Weiglien, Forsythien etc.) Höhe vor dem Schnitt 3-4 m Schnitt einseitig zum Geh-/Radweg				

- Fortsetzung auf nächster Seite -

Übertrag:

Leistungsverzeichnis

BITBURG FLUGPLATZ, PFLEGE GRÜNFLÄCHEN 2019 (2019-01)

01	LV	UNTERHALTUNGSPFLEGearbeiten			
01.01	LOS	GEHÖLZPFLEGE			
01.01.02	Titel	Gehölzpflege entlang Straßen			
Nr.	Leistungsbeschreibung	Menge/ Einh.	Preis (EP)	Gesamt (GP)	
	Durchführung 'Mitte-Ende Mai'			Übertrag:	
	Erster Pflegegang				
	Schnittgut aufnehmen und der Verwertung nach Wahl des AN zuführen. Die Kosten sind in den Einheitspreis einzukalkulieren.				
	Die Abrechnung erfolgt nach Heckenlänge, Schnitt einseitig				
		30 m	EP.....	GP	
01.01.02.013	Freiwachsende Hecke schneiden, 2. Pflegegang				
	Freiwachsende Hecke schneiden, Leistung wie vor, jedoch 2. Pflegegang				
	Durchführung 'Ende Juli- Mitte August'				
		20 m	EP.....	GP	
01.01.02.014	Freiwachsende Hecke schneiden, 3. Pflegegang				
	Freiwachsende Hecke schneiden, Leistung wie vor, jedoch 3. Pflegegang				
	Durchführung 'bis 15. Oktober'				
		20 m	EP.....	GP	
01.01.02.015	Hecke schneiden, 1. Pflegegang				
	Hecke schneiden (Hainbuche), Schnitt zweiseitig und oben, einschl. Köpfe; Höhe vor dem Schnitt 2,20 - 2,40 m				
	Schnitthöhe 1,80 m				
	Durchführung 'Mitte-Ende Mai'				
	Erster Pflegegang				
	Schnittgut aufnehmen und der Verwertung nach Wahl des AN zuführen. Die Kosten sind in den Einheitspreis einzukalkulieren.				
	Die Abrechnung erfolgt nach Heckenlänge, Schnitt zweiseitig und oben, einschl. Köpfe.				
		20 m	EP.....	GP	
01.01.02.016	Hecke schneiden, 2. Pflegegang				
	Hecke schneiden, Leistung wie vor, jedoch 2. Pflegegang				
	Durchführung 'Ende Juli- Mitte August'				
		20 m	EP.....	GP	

Übertrag:

Leistungsverzeichnis

BITBURG FLUGPLATZ, PFLEGE GRÜNFLÄCHEN 2019 (2019-01)

01	LV	UNTERHALTUNGSPFLEGEGARBEITEN			
01.01	LOS	GEHÖLZPFLEGE			
01.01.02	Titel	Gehölzpflege entlang Straßen			
Nr.	Leistungsbeschreibung		Menge/ Einh.	Preis (EP)	Gesamt (GP)
Übertrag:					
01.01.02.017	Hecke schneiden, 3, Pflegegang Hecke schneiden, Leistung wie vor, jedoch 3. Pflegegang Durchführung 'bis 15.Oktober'		20 m	EP.....	GP
01.01.02.018	Stamm- und Stockaustriebe entfernen Stamm- und Stockaustriebe an Straßenbäumen sind gemäß ZTV-Baumpfleger durch Abstreifen und/oder Abschneiden zu entfernen. Sie sind an der Basis flach und nur im Triebdurchmesser abzuschneiden. Rindenschutz lösen und neu befestigen wird gesondert vergütet.		625 St	EP.....	GP
01.01.02.019	Rindenschutz erweitern Vorhandenen Rindenschutz an Stamm von Bäumen durch Erneuerung des Bindendrahtes erweitern; Schilfrohrmatte durch dreimalige Bindung im oberen, mittleren und unteren Bereich mit elastischem Bindematerial / Hohlschnur wieder befestigen; alten Bindendraht lösen aufnehmen und entsorgen. Entsorgen wird nicht gesondert vergütet. Die Kosten sind einzukalkulieren; Bäume in Abstimmung mit der örtlichen Bauleitung		400 St	EP.....	GP
01.01.02.020	Schutzvorrichtung von Gehölz abbauen Schutzvorrichtung an Stamm von Bäumen gegen Verdunstung und Sonneneinwirkung abbauen, Material entsorgen Vorrichtung = Schilfrohrmatte Stammumfang ca. 20-40 cm. Arbeitshöhe 2,0 m Entsorgen wird nicht gesondert vergütet. Die Kosten sind einzukalkulieren.		200 St	EP.....	GP
01.01.02.021	Lichtraumprofilschnitt durchführen Die Äste eines Baumes, die in das Lichtraumprofil ragen, auf einen Zugast einkürzen oder erforderlichenfalls auf Astring gemäß ZTV-Baumpfleger absägen. Höhe des lichten Raumes = 4,5 m über Fahrbahn, 2,50 m über Gehweg;				

- Fortsetzung auf nächster Seite -

Übertrag:

Leistungsverzeichnis

BITBURG FLUGPLATZ, PFLEGE GRÜNFLÄCHEN 2019 (2019-01)

01	LV	UNTERHALTUNGSPFLEGearbeiten		
01.01	LOS	GEHÖLZPFLEGE		
01.01.02	Titel	Gehölzpflege entlang Straßen		
Nr.	Leistungsbeschreibung	Menge/ Einh.	Preis (EP)	Gesamt (GP)
	Übertrag:			
	<p>Baumstandort 'entlang Erschließungsstraßen' abgerechnet wird der Kronenschnitt pro Baum.</p> <p>Schnittflächen über 3 bis 10 cm DU vollflächig mit Wundbehandlungsmittel versehen. Bei Schnittflächen über 10 cm DU Wundbehandlungsmittel nur auf den Wundrand und das angrenzende Splintholz (ca. 2 cm) auftragen. Ausgewogenes Verhältnis von Stammhöhe zu Gesamthöhe beachten. Die Stammhöhe soll i.d.R. mindestens 50 % der Gesamthöhe betragen, die Kronenhöhe nicht weniger als 40 %. Die Entwicklung von Ästen DU > 5 cm im später aufzuastenden Stammbereich ist frühzeitig zu verhindern.</p> <p>Schnittgut aufnehmen und der Verwertung nach Wahl des AN zuführen. Die Kosten sind in den Einheitspreis einzukalkulieren.</p>			
		80 St	EP.....	GP
01.01.02.022	<p>Erziehungs-/Aufbauschnitt durchführen</p> <p>Erziehungs-/Aufbauschnitt an Jungbaum im 6.-8. Standjahr durchführen (Pflanzung im Nov 2012, Pflanzgröße H. 2xv StU 8-10).</p> <p>Sich reibende, kreuzende und nach innen wachsende Triebe, Stammaustriebe sowie abgestorbenes Holz entfernen. Konkurrenztriebe entfernen, insbesondere Zwiesel zurücksetzen oder vollständig abschneiden. Leittrieb erforderlichenfalls stäben. Schnittführung auf Astring.</p> <p>Abgerechnet wird nach Stück Baum.</p> <p>Baumarten = u.a. Feldahorn, Hainbuche Eberesche</p> <p>Baumstandort 'Alte Röhler Straße'</p> <p>Baumhöhe über 5 bis 10 m,</p> <p>Kronendurchmesser über 3,0 bis 5,0 m.</p> <p>Äste des unteren Astkranzes zur Vorbereitung der Stammverlängerung auf Astring entfernen.</p> <p>Schnittwerkzeug vor dem Schnitt eines jeden Baumes mit 70-prozentigem Alkohol gegen Übertragung von Rotpusteln u.a. Pflanzenkrankheiten desinfizieren.</p> <p>Leittrieb freistellen.</p> <p>Zeitpunkt: in Abstimmung mit der örtlichen Bauleitung.</p> <p>Schnittgut aufnehmen und der Verwertung nach Wahl des AN zuführen. Die Kosten sind in den Einheitspreis einzukalkulieren.</p>			
		100 St	EP.....	GP

Übertrag:

Leistungsverzeichnis

BITBURG FLUGPLATZ, PFLEGE GRÜNFLÄCHEN 2019 (2019-01)

01 LV UNTERHALTUNGSPFLEGEGARBEITEN

01.01 LOS GEHÖLZPFLEGE

01.01.02 Titel Gehölzpflege entlang Straßen

Nr.	Leistungsbeschreibung	Menge/ Einh.	Preis (EP)	Gesamt (GP)
-----	-----------------------	--------------	------------	-------------

Übertrag:

01.01.02.023 Pflanzflächen nachmulchen

Pflanzflächen schützen gegen Verunkrautung und Austrocknung durch Abdecken mit Rindenmulch 0/40

Dicke der Mulchschicht:

Bodendeckerpflanzung flächig - 5 cm (50 l/m²),

Flächen in Abstimmung mit der örtlichen Bauleitung

Abrechnung gegen Nachweis (Lieferschein)

45 m3 EP..... GP

Summe Titel 01.01.02

Gehölzpflege entlang Straßen, Netto:

Leistungsverzeichnis

BITBURG FLUGPLATZ, PFLEGE GRÜNFLÄCHEN 2019 (2019-01)

01 LV UNTERHALTUNGSPFLEGearbeiten

01.01 LOS GEHÖLZPFLEGE

01.01.03 Titel Gehölzpflege in Parkanlage

Nr.	Leistungsbeschreibung	Menge/ Einh.	Preis (EP)	Gesamt (GP)
-----	-----------------------	--------------	------------	-------------

01.01.03 Titel Gehölzpflege in Parkanlage

01.01.03.001 Rückschnitt von Bodendeckern

Rückschnitt von Bodendeckern, Kleinsträuchern und Stauden in mehreren Teilflächen in Parkanlage (Johannes-Kepler Straße) und an 2 Kreiseln durchführen; Bodendecker 3-5 St/m²; Staudenbeete 8-10 St./m² Durchführung im Frühjahr (Ende März, Anfang April) in Abstimmung mit der örtlichen Bauüberwachung. Kleingehölze und Stauden zur Verbesserung der Blühfähigkeit unter Wahrung des Wuchsscharakters fachgerecht einkürzen, verblühte Triebe sind abzuschneiden;

Schnittgut aufnehmen und der Verwertung nach Wahl des AN zuführen. Die Kosten sind in den Einheitspreis einzukalkulieren.

760 m2 EP..... GP

01.01.03.002 Rückschnitt von Bodendeckerrosen

Rückschnitt von Bodendeckerrosen in Einzelflächen von 10 bis 40 m² am Kreisel und in Parkanlage; 3-5 St/m² Bodendeckerrosen zur Verbesserung der Blühfähigkeit unter Wahrung des Wuchsscharakters fachgerecht einkürzen, verblühte Triebe sind abzuschneiden;

Schnittgut aufnehmen und der Verwertung nach Wahl des AN zuführen. Die Kosten sind in den Einheitspreis einzukalkulieren.

380 m2 EP..... GP

01.01.03.003 Solitärgehölze schneiden

Solitärgehölze schneiden, Auslichtungsschnitt; abgestorbene, kranke oder beschädigte Äste und Astteile entfernen. Ggf. Korrekturschnitt vornehmen. Höhe ca. 4-5 m; verschiedene Solitärgehölze

Schnittgut aufnehmen und der Verwertung nach Wahl des AN zuführen. Die Kosten sind in den Einheitspreis einzukalkulieren.

10 St EP..... GP

01.01.03.004 Strauch- und Kletterrosen schneiden

Strauch- und Kletterrosen schneiden; Auslichtungs- und Verjüngungsschnitt überalterte, abgestorbene, kranke oder beschädigte Äste unter Wahrung ihres Wuchsscharakters entfernen; ggf. Pflanzen kräftig auslichten oder

- Fortsetzung auf nächster Seite -

Übertrag:

Leistungsverzeichnis

BITBURG FLUGPLATZ, PFLEGE GRÜNFLÄCHEN 2019 (2019-01)

01	LV	UNTERHALTUNGSPFLEGEGARBEITEN			
01.01	LOS	GEHÖLZPFLEGE			
01.01.03	Titel	Gehölzpflege in Parkanlage			
Nr.	Leistungsbeschreibung	Menge/ Einh.	Preis (EP)	Gesamt (GP)	
	radikal zurückschneiden; Höhe 1,50 bis 3,00 m; Schnittgut aufnehmen und der Verwertung nach Wahl des AN zuführen. Die Kosten sind in den Einheitspreis einzukalkulieren.			Übertrag:	
		10 St	EP.....	GP	
01.01.03.005	Rasenkante stechen von Hand Rasenkante stechen an Rändern von Pflanzflächen, von Hand, einmal im Frühsommer, nach besonderer Anordnung des AG, in mehreren Teilflächen; abgestochene Rasenstücke laden und der stofflichen Verwertung zuführen, die Gebühren der Verwertung werden vom AN übernommen und sind in den EP einzurechnen				
		350 m	EP.....	GP	
01.01.03.006	Bodendecker pflegen, 1. Pflegegang Bodendeckerflächen und Staudenbeete in mehreren Teilflächen in Parkanlage pflegen, Fläche gemulcht, jäten, Wurzelunkräuter sind zu entfernen; Flächen im Park geneigt von 1:4 bis 1 : 1,5; Durchführung 1. Pflegegang 'Mitte bis Ende April' Fläche von Unkraut und sonstigen Unrat säubern; Verblühte Gehölze fachgerecht zurückschneiden, über den Beetrand hinausragende Pflanzenteile einkürzen; Gehölze richten und antreten, zu schwach austreibende zurückschneiden, trockene oder beschädigte Triebe abschneiden; abgestorbene Pflanzen entfernen anfallendes Unkraut aufnehmen und der Verwertung nach Wahl des AN zuführen. Die Kosten sind in den Einheitspreis einzukalkulieren. nach Durchführung der Pflege sind pflegebedingte Verunreinigungen der Anschlussflächen (Straße und Gehweg) manuell mit Besen zu reinigen; die Leistung wird nicht gesondert vergütet und ist in den EP einzurechnen. Die Ausführung der Leistung ist dem AG <u>vor</u> Beginn schriftlich anzuzeigen. Nach Ausführung wird zeitnah eine gemeinsame Kontrolle durchgeführt.				
		1.140 m2	EP.....	GP	

Übertrag:

Leistungsverzeichnis

BITBURG FLUGPLATZ, PFLEGE GRÜNFLÄCHEN 2019 (2019-01)

01	LV	UNTERHALTUNGSPFLEGearbeiten
01.01	LOS	GEHÖLZPFLEGE
01.01.03	Titel	Gehölzpflege in Parkanlage

Nr.	Leistungsbeschreibung	Menge/ Einh.	Preis (EP)	Gesamt (GP)
Übertrag:				
01.01.03.007	Bodendecker pflegen, 2. Pflegegang Bodendeckerflächen pflegen, Leistung wie vor, jedoch 2. Pflegegang Durchführung 'Mitte bis Ende Mai'	1.140 m2	EP.....	GP
01.01.03.008	Bodendecker pflegen, 3. Pflegegang Bodendeckerflächen pflegen, Leistung wie vor, jedoch 3. Pflegegang Durchführung 'Mitte bis Ende Juni'	1.140 m2	EP.. ..	GP
01.01.03.009	Bodendecker pflegen, 4. Pflegegang Bodendeckerflächen pflegen, Leistung wie vor, jedoch 4. Pflegegang Durchführung 'Mitte bis Ende Juli'	1.140 m2	EP.....	GP
01.01.03.010	Bodendecker pflegen, 5. Pflegegang Bodendeckerflächen pflegen, Leistung wie vor, jedoch 5. Pflegegang Durchführung 'Mitte bis Ende August'	1.140 m2	EP.....	GP
01.01.03.011	Bodendecker pflegen, 6. Pflegegang Bodendeckerflächen pflegen, Leistung wie vor, jedoch 6. Pflegegang Durchführung 'Anfang bis Mitte Oktober'	1.140 m2	EP.....	GP
01.01.03.012	Pflanzflächen nachmulchen Pflanzflächen schützen gegen Verunkrautung und Austrocknung durch Abdecken mit Rindenmulch 0/40 Dicke der Mulchschicht: Bodendeckerpflanzung flächig - 5 cm (50 l/m²), Flächen in Abstimmung mit der örtlichen Bauleitung Abrechnung gegen Nachweis (Lieferschein)	15 m3	EP.....	GP
Summe Titel 01.01.03		Gehölzpflege in Parkanlage, Netto:		

Leistungsverzeichnis

BITBURG FLUGPLATZ, PFLEGE GRÜNFLÄCHEN 2019 (2019-01)

01 LV UNTERHALTUNGSPFLEGEGARBEITEN

01.01 LOS GEHÖLZPFLEGE

01.01.04 Titel Stundenlohnarbeiten

Nr.	Leistungsbeschreibung	Menge/ Einh.	Preis (EP)	Gesamt (GP)
01.01.04 Titel Stundenlohnarbeiten				
01.01.04.001	Landschaftsgärtnermeister Landschaftsgärtnermeister	5 h	EP.....	GP
01.01.04.002	Landschaftsgärtner Landschaftsgärtner	15 h	EP.....	GP
01.01.04.003	Arbeiter Arbeiter	10 h	EP.....	GP
01.01.04.004	Minibagger mit Bedienung Minibagger, 3,5 - 4 to, mit Bedienung	5 h	EP.....	GP
01.01.04.005	Kleingerät FS/MS mit Bedienung Kleingerät: Freischneider / Motorsäge mit Bedienung	10 h	EP.....	GP
Summe Titel 01.01.04		Stundenlohnarbeiten, Netto:		
Summe LOS 01.01		GEHÖLZPFLEGE, Netto:		
		zzgl. MwSt. (19,0 %):		
		Gesamtsumme, Brutto:		

Leistungsverzeichnis

BITBURG FLUGPLATZ, PFLEGE GRÜNFLÄCHEN 2019 (2019-01)

01 LV UNTERHALTUNGSPFLEGEGARBEITEN
01.02 LOS RASENPFLEGE

Nr.	Leistungsbeschreibung	Menge/ Einh.	Preis (EP)	Gesamt (GP)
-----	-----------------------	--------------	------------	-------------

01.02 LOS RASENPFLEGE

01.02.00 Titel Baustelleneinrichtung

A0002 Baustelleneinrichtung und Einsatzorte

Ausführungsbeschr. Die Baustelleneinrichtung und -räumung bezieht sich auf die Einsatzorte:
Gewerbegebiet Flugplatz Bitburg
Maria-Kundenreich-Straße
Else-Kallmann-Straße
Robert-Schuman-Platz

Die An- und Abfahrt der eingesetzten Maschinen und Geräte zu den einzelnen Einsatzorten ist in die Baustelleneinrichtung für das gesamte LV einzurechnen.

Einzelne Anfahrten oder Mehrfachanfahrten zu einem oder mehreren Pflegegängen an unterschiedlichen oder gleichen Einsatzorten, wegen Witterung, unterschiedlichen Pflegezeiträumen, unterschiedlich eingesetztem Gerät, zusätzlichen Sicherungsfahrzeugen und ähnlichem wird nicht gesondert vergütet sondern sind in den EP einzurechnen.

01.02.00.001 Baustelle einrichten

Geräte, Werkzeuge und sonstige Betriebsmittel, die zur vertragsgemässen Durchführung der Bauleistungen erforderlich sind, auf die Baustelle bringen, bereitstellen und - soweit der Geräteeinsatz nicht gesondert berechnet wird - betriebsfertig aufstellen einschl. der dafür notwendigen Arbeiten.

Die erforderlichen festen Anlagen herstellen. Baubüros, Unterkünfte, Werkstätten, Lagerschuppen und dgl., soweit erforderlich, antransportieren, aufbauen und einrichten. Strom-, Wasser-, Fernsprechanschluss sowie Entsorgungseinrichtungen und dgl. für die Baustelle, soweit erforderlich, herstellen.

Bei Bedarf Zufahrtswege zur Baustelle sowie Lagerplätze, sonstige Platzbefestigungen und Wege im Baustellenbereich anlegen. Oberbodenarbeiten einschl. Beseitigen von Aufwuchs für die Baustelleneinrichtung, soweit erforderlich, ausführen. Flächen beschaffen, sofern die vom AG zur Verfügung gestellten nicht ausreichen. Kosten für Vorhalten, Unterhalten und Betreiben der Geräte, Anlagen und Einrichtungen einschl. Mieten, Pacht, Gebühren und dgl. werden nicht mit dieser Pauschale, sondern mit den Einheitspreisen der betreffenden Teilleistungen vergütet.

Soweit nicht für bestimmte Leistungen (z.B. Bedarfsleistungen) für das Einrichten der Baustelle

- Fortsetzung auf nächster Seite -

Übertrag:

Leistungsverzeichnis

BITBURG FLUGPLATZ, PFLEGE GRÜNFLÄCHEN 2019 (2019-01)

01 LV UNTERHALTUNGSPFLEGearbeiten

01.02 LOS RASENPfLEGE

01.02.00 Titel Baustelleneinrichtung

Nr.	Leistungsbeschreibung	Menge/ Einh.	Preis (EP)	Gesamt (GP)
-----	-----------------------	--------------	------------	-------------

Übertrag:

gesonderte Positionen im Leistungsverzeichnis enthalten sind, gilt die Pauschale für alle Leistungen sämtlicher Abschnitte des Leistungsverzeichnisses.
Die Vergütung erfolgt anteilig entsprechend dem Baufortschritt.

1 Psch

GP

01.02.00.002 Baustelle räumen

Baustelle von allen Geräten, Anlagen, Einrichtungen und dgl. räumen. Benutzte Flächen und Wege entsprechend dem ursprünglichen Zustand unter Wahrung der landschaftspflegerischen Belange ordnungsgemäss herrichten. Verunreinigungen beseitigen. Soweit nicht für bestimmte Leistungen (z.B. Bedarfsleistungen) für das Räumen der Baustelle gesonderte Positionen im Leistungsverzeichnis enthalten sind, gilt die Pauschale für alle Leistungen sämtlicher Abschnitte des Leistungsverzeichnisses.
Die Vergütung erfolgt anteilig entsprechend dem Baufortschritt.

1 Psch

GP

01.02.00.003 Verk.sich. kürzerer Dauer durchf.

Verkehrssicherung an Arbeitsstellen von kürzerer Dauer aufstellen, beseitigen, vorhalten, warten und betreiben. Der Straßenverkehr ist während der Bauarbeiten aufrecht zu erhalten.
Vorübergehende Sicherungsmaßnahmen durchführen für bewegliche Arbeitsstelle.
Bei Tageslicht.
Die Pauschale gilt für die Absicherung der Baustelle für alle anfallenden Arbeiten im Rahmen der Maßnahme, von der Baustelleneinrichtung bis zur Baustellenräumung nach dem letzten Pflegegang, sowie möglicher späterer Gewährleistungsarbeiten.
Es wird darauf hingewiesen, dass bei der Errechnung des EPs nicht nur die Kosten für die Verkehrssicherungsarbeiten selbst, sondern auch die Kosten für die verkehrsrechtliche Anordnung zu berücksichtigen sind.

Eine Kopie der erteilten verkehrsbehördlichen Anordnung ist bei allen Arbeiten auf der Baustelle, zu jedem Zeitpunkt mitzuführen.
Die Vergütung erfolgt anteilig entsprechend dem Baufortschritt.

1 Psch

GP

Übertrag:

Leistungsverzeichnis

BITBURG FLUGPLATZ, PFLEGE GRÜNFLÄCHEN 2019 (2019-01)

01 LV UNTERHALTUNGSPFLEGearbeiten

01.02 LOS RASENPFLEGE

01.02.00 Titel Baustelleneinrichtung

Nr.	Leistungsbeschreibung	Menge/ Einh.	Preis (EP)	Gesamt (GP)
-----	-----------------------	--------------	------------	-------------

Summe Titel 01.02.00

Baustelleneinrichtung, Netto:

Leistungsverzeichnis

BITBURG FLUGPLATZ, PFLEGE GRÜNFLÄCHEN 2019 (2019-01)

01	LV	UNTERHALTUNGSPFLEGEGARBEITEN
01.02	LOS	RASENPFLEGE
01.02.01	Titel	Vorarbeiten

Nr.	Leistungsbeschreibung	Menge/ Einh.	Preis (EP)	Gesamt (GP)
-----	-----------------------	--------------	------------	-------------

01.02.01 Titel Vorarbeiten

01.02.01.001 Rasenflächen von Unrat säubern

Säubern der Rasenflächen von Unrat aller Art, in Handarbeit, anfallende Stoffe zur Abfuhr geordnet lagern.

Flächengröße rd. 47.375 m²

Flächen: Gebrauchs- und Landschaftsrasen, Ausführung: 'Mitte Januar'

1 Psch

GP424.....

01.02.01.002 Abfallbehälter entleeren

Abfallbehälter entleeren, einschl. Unratbeseitigung im unmittelbaren Umfeld, Fassungsvermögen über 50 bis 75 l, offen, feststehend, unter Verwendung von Müllbeuteln, vom AG beigestellt, Anzahl der Abfallbehälter: 3 St.

Ausführung im Pflegeurnus der Mähflächen

1 St. in Parkanlage 8 x leeren

2 St. an Bushaltestellen 6x leeren

insgesamt 20 Entleerungen;

der EP gilt für eine Leerung

20 St

EP.....

GP

01.02.01.003 Abfall entsorgen

Abfall laden, fördern, abladen und entsorgen.

Abgerechnet wird nach Wiegescheinen.

Abfall = gemischte Siedlungsabfälle.

Verwertung nach Wahl des AN.

Gebühren der Entsorgungsanlage sind einzurechnen

3 t

EP.....

GP

01.02.01.004 Reinigung von befestigten Flächen

Reinigung von befestigten befahrbaren Flächen und Gehwegen, manuell mit Besen, nach besonderer Anordnung des AG, in mehreren Teilflächen,

anfallendes Material aufnehmen und der Verwertung nach Wahl des AN zuführen. Die Kosten sind in den

Einheitspreis einzukalkulieren.

Position gilt nicht für selbst verursachte

Verunreinigungen bei Durchführung der Pflegemaßnahmen

Abrechnung pro Arbeitsgang.

200 m2

EP.....

GP

Übertrag:

Leistungsverzeichnis

BITBURG FLUGPLATZ, PFLEGE GRÜNFLÄCHEN 2019 (2019-01)

01	LV	UNTERHALTUNGSPFLEGEGARBEITEN
01.02	LOS	RASENPFLEGE
01.02.01	Titel	Vorarbeiten

Nr.	Leistungsbeschreibung	Menge/ Einh.	Preis (EP)	Gesamt (GP)
-----	-----------------------	--------------	------------	-------------

Übertrag:

01.02.01.005 Mechanische Wildkrautentfernung

Oberfläche der gepflasterten Gehwege in mehreren
Teilflächen reinigen durch mechanisches Entfernen der
Vegetation mit Wildkrautbürste, nach besonderer
Anordnung des AG,
Arbeitsbreite der Wildkrautbürste: 50-60 cm
Verunreinigungsart: Wildkraut und Moos
Breite Gehweg 1,0 -1,50 m

anfallendes Material aufnehmen und der Verwertung nach
Wahl des AN zuführen. Die Kosten sind in den
Einheitspreis einzukalkulieren.

2.500 m2 EP..... GP

Summe Titel 01.02.01

Vorarbeiten, Netto:

Leistungsverzeichnis

BITBURG FLUGPLATZ, PFLEGE GRÜNFLÄCHEN 2019 (2019-01)

01	LV	UNTERHALTUNGSPFLEGEARBEITEN
01.02	LOS	RASENPFLEGE
01.02.02	Titel	Rasenpflege entlang Straßen

Nr.	Leistungsbeschreibung	Menge/ Einh.	Preis (EP)	Gesamt (GP)
-----	-----------------------	--------------	------------	-------------

01.02.02 Titel Rasenpflege entlang Straßen

01.02.02.001 Rasenflächen von Unrat säubern

Säubern der Rasenflächen von Unrat aller Art, in Handarbeit, anfallende Stoffe zur Abfuhr geordnet lagern.
Flächengröße rd. 47.375 m²
Flächen: Gebrauchs- und Landschaftsrasen,
Ausführung: 1 Arbeitsgang vor Beginn der Mäharbeiten
'Ende März / Anfang April'

1 Psch

GP

01.02.02.002 Abfall entsorgen

Abfall laden, fördern, abladen und entsorgen.
Abgerechnet wird nach Wiegescheinen.
Abfall = gemischte Siedlungsabfälle.
Verwertung nach Wahl des AN.
Gebühren der Entsorgungsanlage sind einzurechnen

1,5 t

EP.....

GP

01.02.02.003 Landschaftsrasen mähen, 1. Pflegegang

Landschaftsrasen mit Baumbestand in mehreren Teilflächen entlang der Erschließungsstraßen mähen;
Ausführung in Streifen, Streifenbreite 1,5 bis 3,0 m
Wuchshöhe 10-15 cm; Schnitthöhe 6-8 cm,
Durchführung 1. Pflegegang 'Mitte bis Ende April'
Mähgut aufnehmen und der Verwertung nach Wahl des AN zuführen. Die Kosten sind in den Einheitspreis einzukalkulieren.

Das Säubern der Rasenflächen von Papier, Dosen, Flaschen, Plastiktüten und anderem Unrat vor jedem Mähgang ist einzukalkulieren; anfallender Unrat wird Eigentum des AN und ist zu beseitigen;

Der notwendige Mehraufwand für die Mäharbeiten im Bereich der Baumscheibe und zum Schutze des Baumstammes (Rinde) sowie Straßenleuchten werden nicht gesondert vergütet, sondern sind in den Einheitspreis einzukalkulieren;

Nach Durchführung der Mäharbeiten sind pflegebedingte Verunreinigungen der Anschlussflächen (Straße und Gehweg) manuell mit Besen von selbst verursachten Verunreinigungen zu reinigen; die Leistung wird nicht

- Fortsetzung auf nächster Seite -

Übertrag:

Leistungsverzeichnis

BITBURG FLUGPLATZ, PFLEGE GRÜNFLÄCHEN 2019 (2019-01)

01	LV	UNTERHALTUNGSPFLEGEGARBEITEN
01.02	LOS	RASENPFLEGE
01.02.02	Titel	Rasenpflege entlang Straßen

Nr.	Leistungsbeschreibung	Menge/ Einh.	Preis (EP)	Gesamt (GP)
-----	-----------------------	--------------	------------	-------------

Übertrag:

gesondert vergütet und ist in den EP einzurechnen.

Die Ausführung der Leistung ist dem AG vor Beginn schriftlich anzuzeigen.

Nach Ausführung wird zeitnah eine gemeinsame Kontrolle durchgeführt.

39.800 m2 EP..... GP

01.02.02.004 Landschaftsrasen mähen, 2. Pflegegang

Landschaftsrasen mähen; Leistung wie vor, jedoch 2. Pflegegang, Durchführung 2. Pflegegang 'Mitte bis Ende Mai'

39.800 m2 EP..... GP

01.02.02.005 Landschaftsrasen mähen, 3. Pflegegang

Landschaftsrasen mähen; Leistung wie vor, jedoch 3. Pflegegang, Schnittfolge nach Wuchshöhe

39.800 m2 EP..... GP

01.02.02.006 Landschaftsrasen mähen, 4. Pflegegang

Landschaftsrasen mähen; Leistung wie vor, jedoch 4. Pflegegang, Schnittfolge nach Wuchshöhe

39.800 m2 EP..... GP

01.02.02.007 Landschaftsrasen mähen, 5. Pflegegang

Landschaftsrasen mähen; Leistung wie vor, jedoch 5. Pflegegang, Schnittfolge nach Wuchshöhe

39.800 m2 EP..... GP

01.02.02.008 Landschaftsrasen mähen, 6. Pflegegang

Landschaftsrasen mähen; Leistung wie vor, jedoch 6. Pflegegang, Schnittfolge nach Wuchshöhe

39.800 m2 EP..... GP

01.02.02.009 Böschungsflächen mähen, 1. Pflegegang

Gras- und Krautbewuchs mit Baumbestand an Böschungsflächen mähen; Flächen mit einer Neigung bis 1:1,5; Höhe der Böschung 1,5 bis 3 m Durchführung 1. Pflegegang 'Anfang bis Mitte April' Mähgut aufnehmen und der Verwertung nach Wahl des AN zuführen. Die Kosten sind in den Einheitspreis einzukalkulieren. Das Säubern der Böschungsfläche von Papier, Dosen,

- Fortsetzung auf nächster Seite -

Übertrag:

Leistungsverzeichnis

BITBURG FLUGPLATZ, PFLEGE GRÜNFLÄCHEN 2019 (2019-01)

01	LV	UNTERHALTUNGSPFLEGEGARBEITEN
01.02	LOS	RASENPFLEGE
01.02.02	Titel	Rasenpflege entlang Straßen

Nr.	Leistungsbeschreibung	Menge/ Einh.	Preis (EP)	Gesamt (GP)
-----	-----------------------	--------------	------------	-------------

Übertrag:

Flaschen, Plastiktüten und anderem Unrat vor jedem Mähgang ist einzukalkulieren; anfallender Unrat wird Eigentum des AN und ist zu beseitigen;

Der notwendige Mehraufwand für die Mäharbeiten im Bereich der Baumscheibe und zum Schutze des Baumstammes (Rinde) sowie Straßenleuchten werden nicht gesondert vergütet, sondern sind in den Einheitspreis einzukalkulieren;

Nach Durchführung der Mäharbeiten sind pflegebedingte Verunreinigungen der Anschlussflächen (Straße und Gehweg) manuell mit Besen von selbst verursachten Verunreinigungen zu reinigen; die Leistung wird nicht gesondert vergütet und ist in den EP einzurechnen.

Die Ausführung der Leistung ist dem AG vor Beginn schriftlich anzuzeigen.

Nach Ausführung wird zeitnah eine gemeinsame Kontrolle durchgeführt.

5.200 m2 EP..... GP

01.02.02.010 Böschungsflächen mähen, 2. Pflegegang

Gras- und Krautbewuchs an Böschungsflächen mähen; Leistung wie vor, jedoch 2. Pflegegang, Durchführung 2. Pflegegang 'Mitte bis Ende Mai'

5.200 m2 EP..... GP

01.02.02.011 Böschungsflächen mähen, 3. Pflegegang

Gras- und Krautbewuchs an Böschungsflächen mähen; Leistung wie vor, jedoch 3. Pflegegang, Schnittfolge nach Wuchshöhe

5.200 m2 EP..... GP

01.02.02.012 Böschungsflächen mähen, 4. Pflegegang

Gras- und Krautbewuchs an Böschungsflächen mähen; Leistung wie vor, jedoch 4. Pflegegang Schnittfolge nach Wuchshöhe

5.200 m2 EP..... GP

01.02.02.013 Böschungsflächen mähen, 5. Pflegegang

Gras- und Krautbewuchs an Böschungsflächen mähen; Leistung wie vor, jedoch 5. Pflegegang Schnittfolge nach Wuchshöhe

5.200 m2 EP..... GP

Übertrag:

Leistungsverzeichnis

BITBURG FLUGPLATZ, PFLEGE GRÜNFLÄCHEN 2019 (2019-01)

01 LV UNTERHALTUNGSPFLEGEGARBEITEN

01.02 LOS RASENPFLEGE

01.02.02 Titel Rasenpflege entlang Straßen

Nr.	Leistungsbeschreibung	Menge/ Einh.	Preis (EP)	Gesamt (GP)
-----	-----------------------	--------------	------------	-------------

Übertrag:

01.02.02.014 Böschungsflächen mähen, 6. Pflegegang

Gras- und Krautbewuchs an Böschungsflächen mähen;
Leistung wie vor, jedoch 6. Pflegegang
Schnittfolge nach Wuchshöhe

5.200 m2 EP..... GP

01.02.02.015 Säubern der Rasenflächen, Laub

Säubern der Rasenflächen, Landschaftsrassen und
Böschungsflächen, von Laub, Stoffe zur Abfuhr geordnet
lagern.
Flächengröße: 45.000 m²
Ausführung: 1 Arbeitsgang nach den Mäharbeiten in
Abstimmung mit dem AG
anfallendes Laub aufnehmen und der Verwertung nach Wahl
des AN zuführen.
Die Kosten sind in den Einheitspreis einzukalkulieren.

1 Psch

GP

Summe Titel 01.02.02

Rasenpflege entlang Straßen, Netto:

Leistungsverzeichnis

BITBURG FLUGPLATZ, PFLEGE GRÜNFLÄCHEN 2019 (2019-01)

01	LV	UNTERHALTUNGSPFLEGEGARBEITEN		
01.02	LOS	RASENPFLEGE		
01.02.03	Titel	Rasenpflege in Parkanlage		
Nr.	Leistungsbeschreibung	Menge/ Einh.	Preis (EP)	Gesamt (GP)
01.02.03	Titel Rasenpflege in Parkanlage			
01.02.03.001	Rasen mähen, 1. Pflegegang Rasen mit Baumbestand in hügelig modellierter Parkanlage (Johannes-Kepler Straße) mähen Flächen im Park geneigt von 1:4 bis 1:1,5; Wuchshöhe 6-10 cm; Schnitthöhe 3-4 cm, Durchführung 1. Pflegegang 'Mitte bis Ende April' Mähgut aufnehmen und der Verwertung nach Wahl des AN zuführen. Die Kosten sind in den Einheitspreis einzukalkulieren. Das Säubern der Rasenflächen von Papier, Dosen, Flaschen, Plastiktüten und anderem Unrat vor jedem Mähgang ist einzukalkulieren; anfallender Unrat wird Eigentum des AN und ist zu beseitigen; Der notwendige Mehraufwand für die Mäharbeiten im Bereich der Baumscheibe und zum Schutze des Baumstammes (Rinde) sowie Straßenleuchten werden nicht gesondert vergütet, sondern sind in den Einheitspreis einzukalkulieren; Nach Durchführung der Mäharbeiten sind pflegebedingte Verunreinigungen der Anschlussflächen (Straße und Gehweg) manuell mit Besen von selbst verursachten Verunreinigungen zu reinigen; die Leistung wird nicht gesondert vergütet und ist in den EP einzurechnen. Die Ausführung der Leistung ist dem AG <u>vor</u> Beginn schriftlich anzuzeigen. Nach Ausführung wird zeitnah eine gemeinsame Kontrolle durchgeführt.			
		2.375 m2	EP.....	GP
01.02.03.002	Rasen mähen, 2. Pflegegang Rasen mähen; Leistung wie vor, jedoch 2. Pflegegang, Durchführung 2. Pflegegang 'Anfang bis Mitte Mai'			
		2.375 m2	EP.....	GP
01.02.03.003	Rasen mähen, 3. Pflegegang Rasen mähen; Leistung wie vor, jedoch 3. Pflegegang, Schnittfolge nach Wuchshöhe			
		2.375 m2	EP.....	GP

Übertrag:

Leistungsverzeichnis

BITBURG FLUGPLATZ, PFLEGE GRÜNFLÄCHEN 2019 (2019-01)

01	LV	UNTERHALTUNGSPFLEGEGARBEITEN		
01.02	LOS	RASENPFLEGE		
01.02.03	Titel	Rasenpflege in Parkanlage		
Nr.	Leistungsbeschreibung	Menge/ Einh.	Preis (EP)	Gesamt (GP)
Übertrag:
01.02.03.004	Rasen mähen, 4. Pflegegang Rasen mähen; Leistung wie vor, jedoch 4. Pflegegang, Schnittfolge nach Wuchshöhe	2.375 m2	EP.....	GP
01.02.03.005	Rasen mähen, 5. Pflegegang Rasen mähen; Leistung wie vor, jedoch 5. Pflegegang, Schnittfolge nach Wuchshöhe	2.375 m2	EP.....	GP
01.02.03.006	Rasen mähen, 6. Pflegegang Rasen mähen; Leistung wie vor, jedoch 6. Pflegegang, Schnittfolge nach Wuchshöhe	2.375 m2	EP.... ..	GP
01.02.03.007	Rasen mähen, 7. Pflegegang Rasen mähen; Leistung wie vor, jedoch 7. Pflegegang, Schnittfolge nach Wuchshöhe	2.375 m2	EP.....	GP
01.02.03.008	Rasen mähen, 8. Pflegegang Rasen mähen; Leistung wie vor, jedoch 8. Pflegegang, Schnittfolge nach Wuchshöhe	2.375 m2	EP.... ..	GP
01.02.03.009	Säubern der Rasenflächen, Laub Säubern der Rasenflächen, Gebrauchsrasen, von Laub, Stoffe zur Abfuhr geordnet lagern. Flächengröße: 2.375 m² Ausführung: 1 Arbeitsgang nach den Mäharbeiten in Abstimmung mit dem AG anfallendes Laub aufnehmen und der Verwertung nach Wahl des AN zuführen. Die Kosten sind in den Einheitspreis einzukalkulieren.	1 Psch		GP

Übertrag:

Leistungsverzeichnis

BITBURG FLUGPLATZ, PFLEGE GRÜNFLÄCHEN 2019 (2019-01)

01 LV UNTERHALTUNGSPFLEGEGARBEITEN

01.02 LOS RASENPFLEGE

01.02.03 Titel Rasenpflege in Parkanlage

Nr.	Leistungsbeschreibung	Menge/ Einh.	Preis (EP)	Gesamt (GP)
-----	-----------------------	--------------	------------	-------------

Summe Titel 01.02.03

Rasenpflege in Parkanlage, Netto:

Summe LOS 01.02

RASENPFLEGE, Netto:

zzgl. MwSt. (19,0 %):

Gesamtsumme, Brutto: ..

LV-Zusammenfassung

BITBURG FLUGPLATZ, PFLEGE GRÜNFLÄCHEN 2019 (2019-01)

01	LV	UNTERHALTUNGSPFLEGEGARBEITEN		
Nr.	Bezeichnung		Seite	Gesamt in EUR
01.01	LOS	GEHÖLZPFLEGE	2	
01.01.00	Titel	Baustelleneinrichtung	2	
01.01.01	Titel	Vorarbeiten	5	
01.01.02	Titel	Gehölzpflege entlang Straßen	6	
01.01.03	Titel	Gehölzpflege in Parkanlage	13	
01.01.04	Titel	Stundenlohnarbeiten	16	
01.02	LOS	RASENPFLEGE	17	
01.02.00	Titel	Baustelleneinrichtung	17	
01.02.01	Titel	Vorarbeiten	20	
01.02.02	Titel	Rasenpflege entlang Straßen	22	
01.02.03	Titel	Rasenpflege in Parkanlage	26

Summe LV 01 UNTERHALTUNGSPFLEGEGARBEITEN

Angebotssumme, Netto: EUR

zzgl. MwSt. (19,0 %): EUR

.. Angebotssumme, Brutto: EUR